

ESTANCIA GUAÑIZUIL



Polo de Desarrollo Sostenible

CopperValley

HUB MINERO

Mi Campo

LOTEO ECO RESIDENCIAL

Iglesia, un Modelo de Desarrollo
Sustentable para el Mundo

SAN JUAN - ARGENTINA

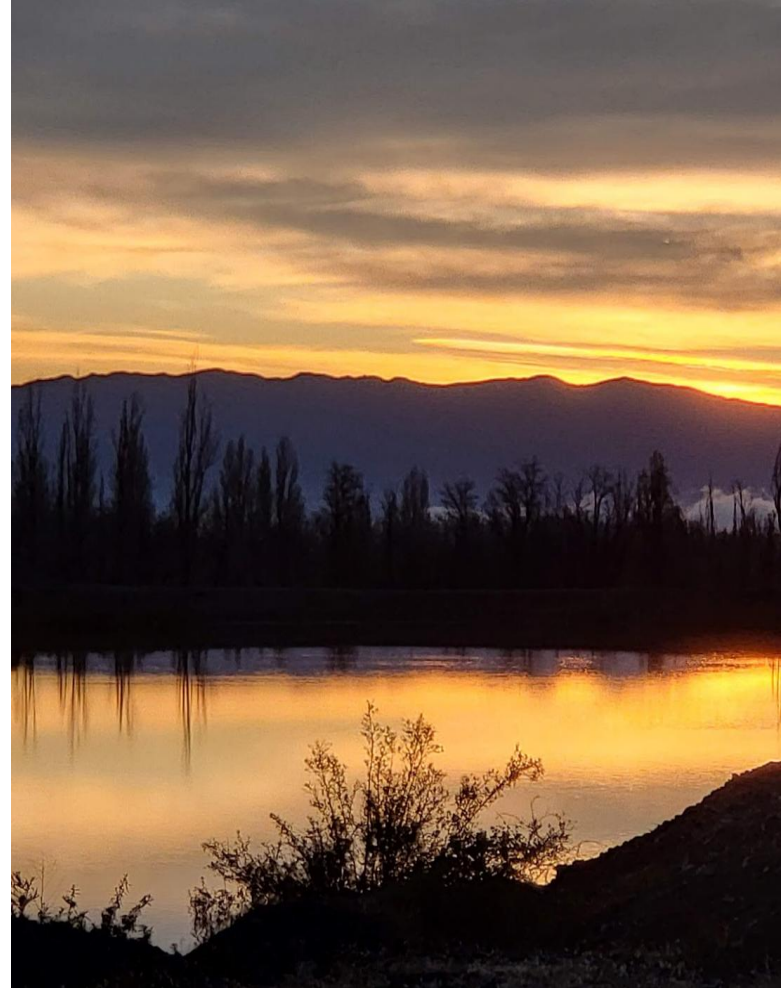




VISIÓN DE FUTURO

La Estancia Guañizuil posee actualmente condiciones para convertirse en un modelo internacional de desarrollo minero-industrial sostenible.

Su ubicación estratégica, infraestructura avanzada y enfoque en sostenibilidad la posicionan como un actor clave para la integración regional, la innovación industrial y el cuidado ambiental, convirtiéndola en un pilar para el desarrollo Regional y su proyección global como parte del Clúster Minero-Industrial.



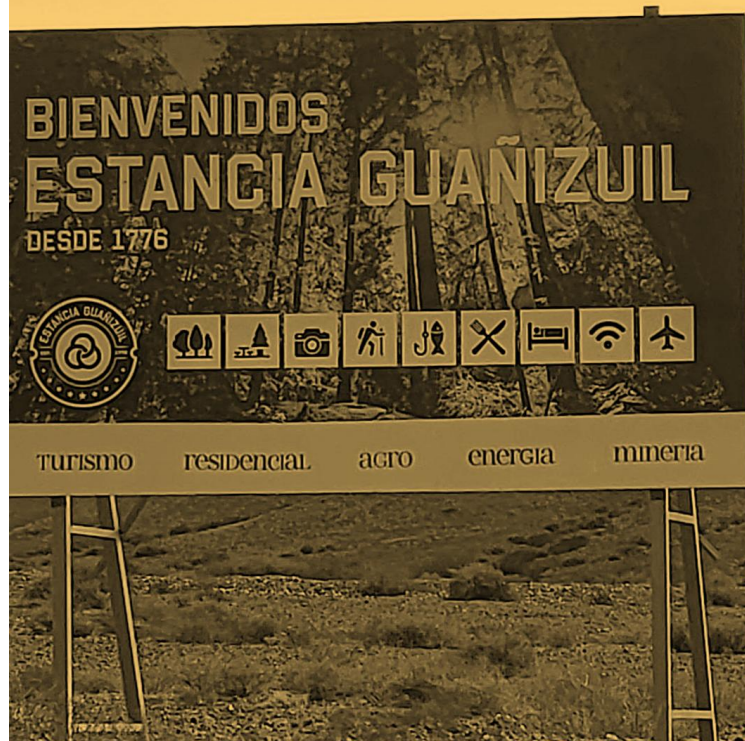


Estancia Guañizuil – Departamento Iglesia, SAN JUAN

POLO DE DESARROLLO SOSTENIBLE.

POTENCIALIDADES

- **Ubicación Estratégica Territorial**
Eje de integración a nivel internacional y regional
- **Conexión directa con el Parque Industrial Municipal**
Posicionamiento como modelo de Clúster Minero -Industrial Sostenible
- **Infraestructura de Vanguardia**
Accesos y conectividad a rutas nacionales y provinciales consolidadas
Zonas de servicios: Áreas destinadas a logística y puertos secos, Industria, Agroindustria, Residencial integrados a Servicios gastronómicos, termales y Turísticos recreativos de calidad.
Aeroclub propio Registrado (ANAC - LAD 3252)
- **Compromiso con el uso de Energías Limpias**
Parques Solares en el predio y factibilidad de construcción de nuevos - D.I.A vigentes.
- **Recursos Hídricos Abundantes**
4 Represas Hídricas - 3 Pozos de 90L/s, 6 Reservorios con Surgentes Naturales.
- **Diseño Sostenible y Triple Impacto**
Arquitectura Ecoamigable - Economía Circular - Sostenibilidad a Largo Plazo



SINGULAR CITY



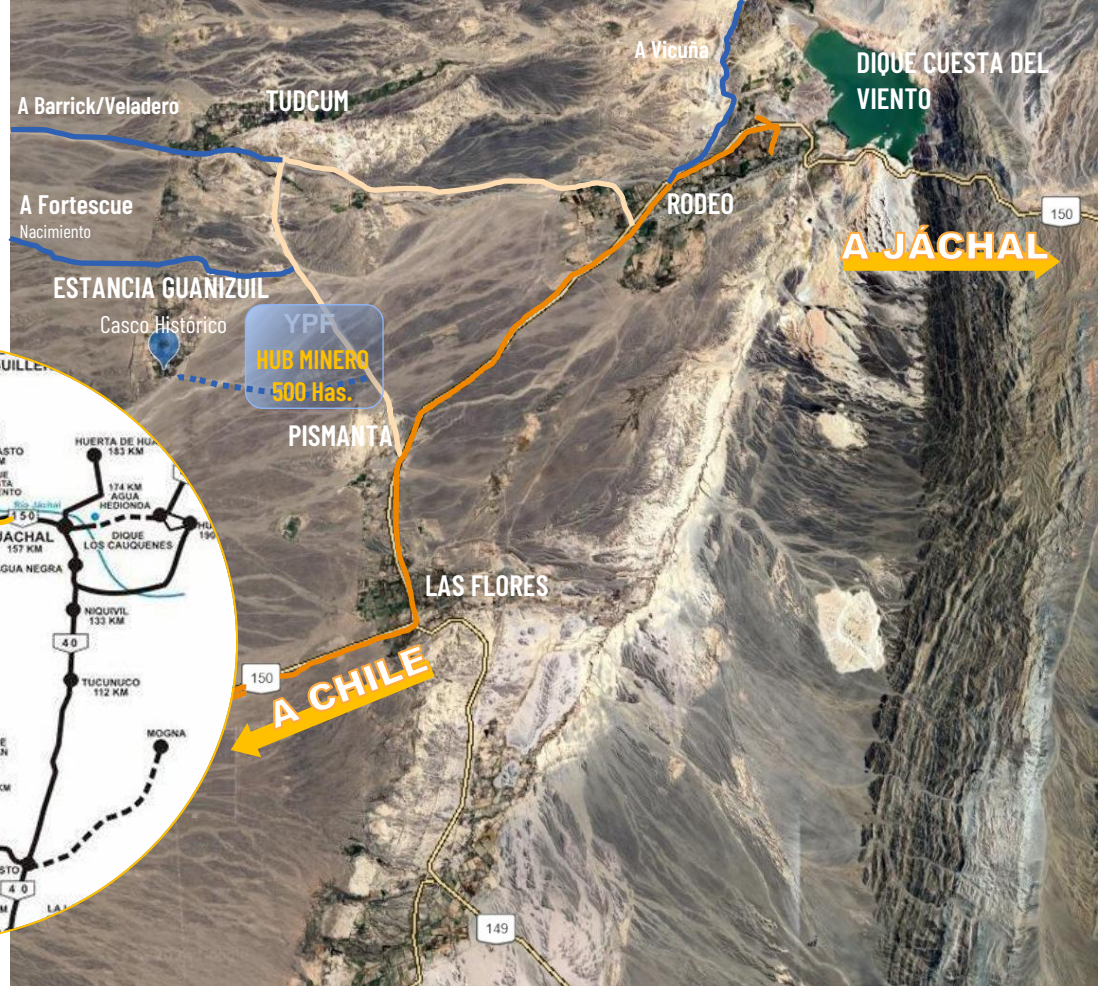


Estancia Guanizuil – Departamento Iglesia, SAN JUAN

UBICACIÓN ESTRATÉGICA TERRITORIAL

A solo 14 km de la **Aduana con Chile**, permite importaciones y exportaciones eficientes, integrándose a corredores bioceánicos y mercados internacionales del Pacífico.

Se consolida como un **Nodo Logístico Minero** estratégico dentro del Departamento de Iglesia.



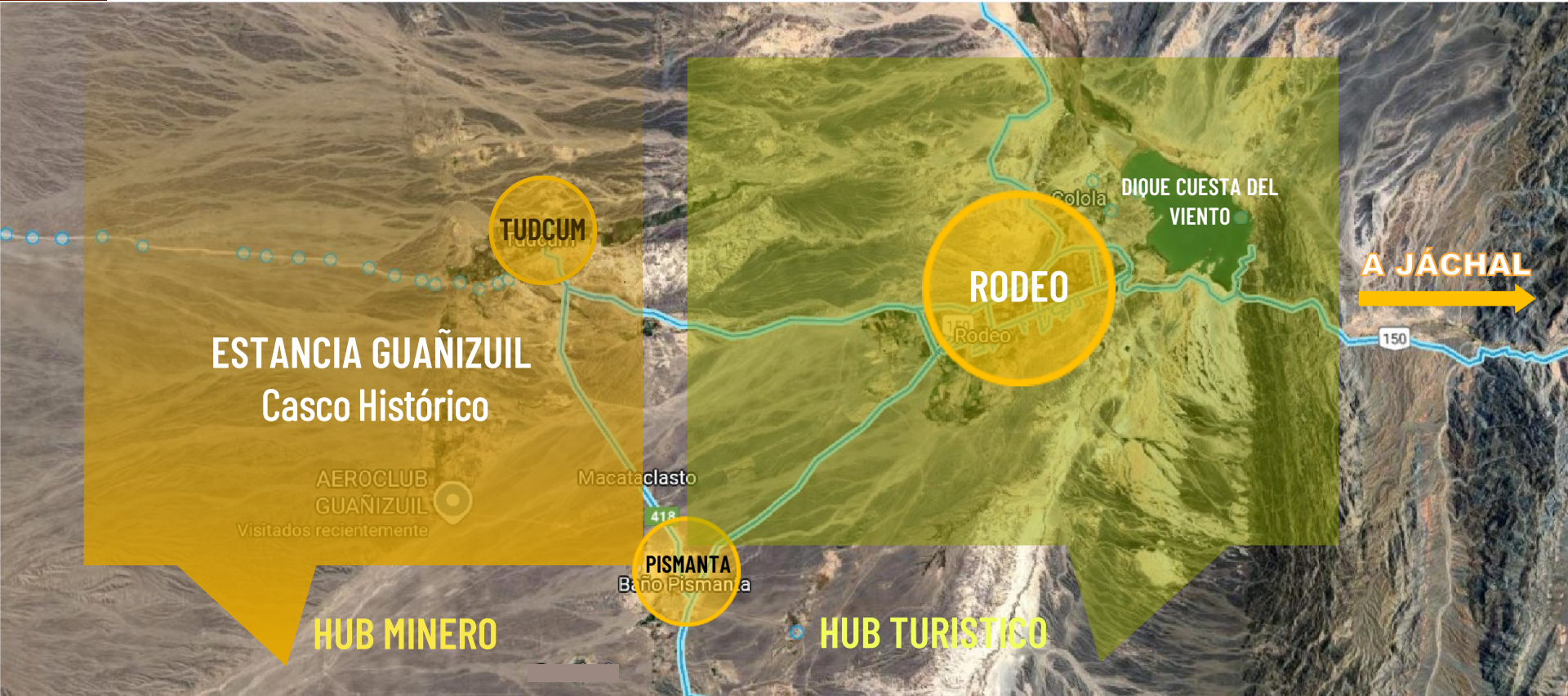
SINGULAR CITY





Estancia Guañizuil – Departamento Iglesia, SAN JUAN

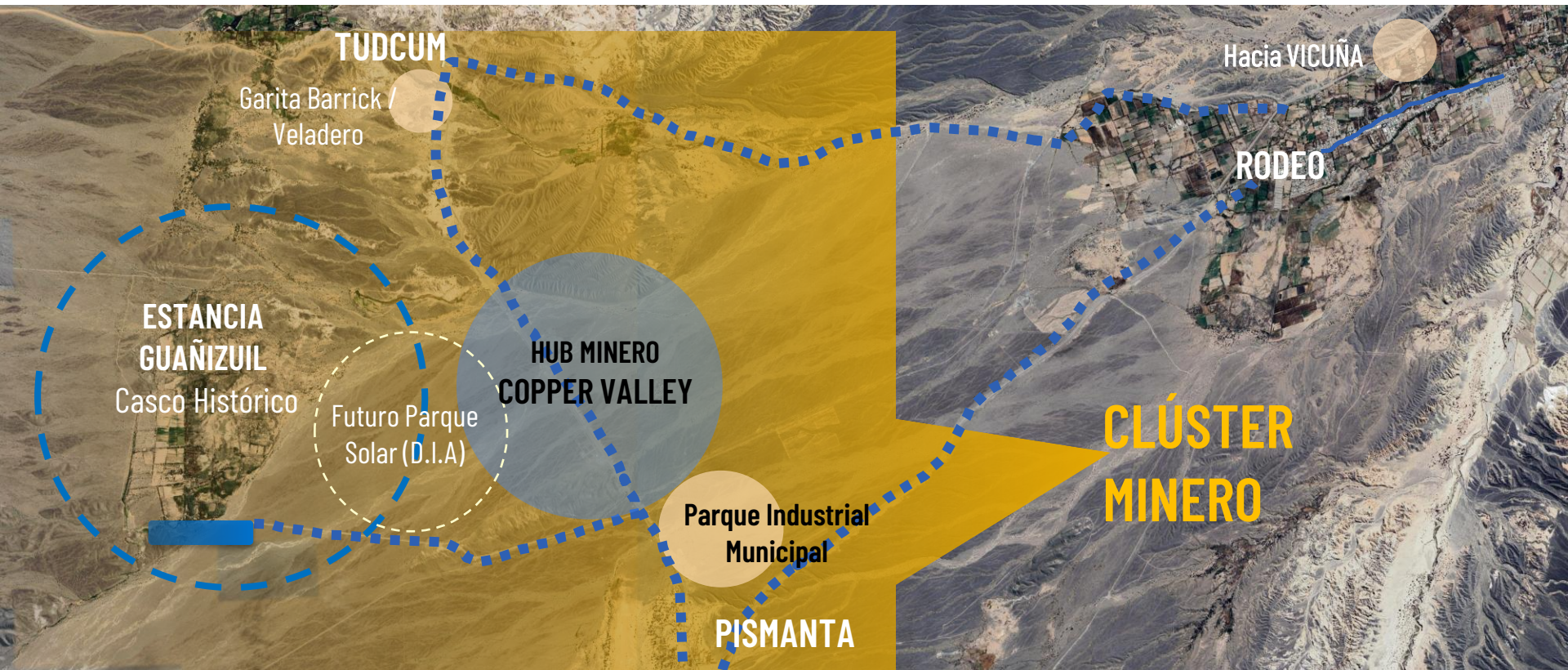
HUB TERRITORIAL



SINGULAR CITY



CONEXIÓN DIRECTA CON EL PARQUE INDUSTRIAL MUNICIPAL – IGLESIA –





Estancia Guañizuil – Departamento Iglesia, SAN JUAN

DISPONIBILIDAD FÍSICA CON SERVICIOS PARA IMPLEMENTAR SECTOR PARQUE INDUSTRIAL PRIVADO



HUB MINERO COPPER VALLEY 500 Has.

CASCO ESTANCIA

Acceso Aéreo
AERoclub - LAD 3152

Acceso Terrestre Consolidado
Ruta N°418 - N°419

Línea Aérea - 33 kV
en Predio Propio



SINGULAR CITY





Estancia Guañizuil – Departamento Iglesia, SAN JUAN

CONECTIVIDAD AÉREA – **Aeroclub Guañizuil LAD 3152**

CASCO ESTANCIA
INFRAESTRUCTURA Y SERVICIOS



A RUTA N°418 / N°150

Pista de 3000 x 30 metros, ofrece una solución eficiente para el transporte ejecutivo y de carga aérea. **Aprobada por ANAC – LAD 3152**



SINGULAR CITY





Estancia Guañizuil – Departamento Iglesia, SAN JUAN

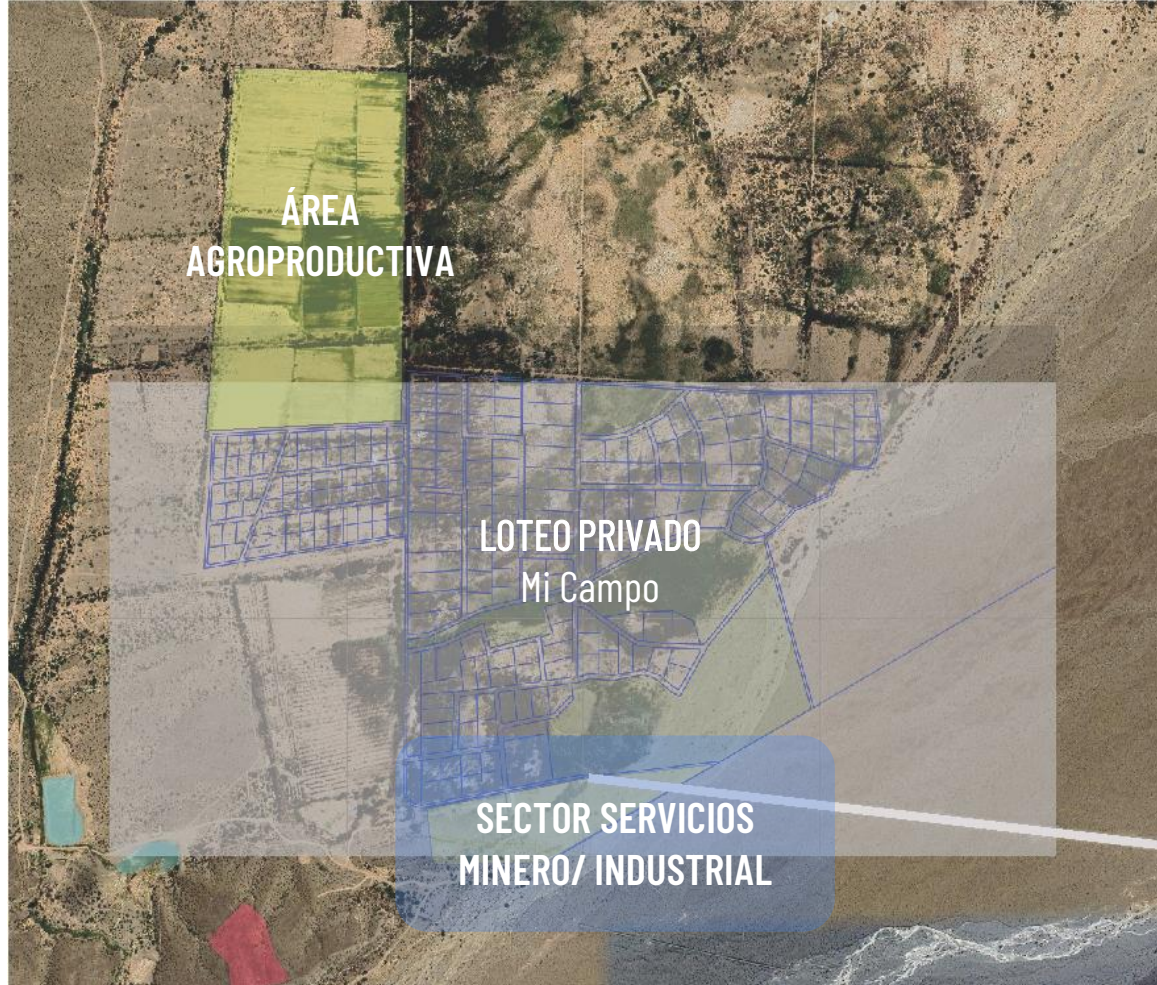
CASCO HISTÓRICO

La infraestructura actual de la Estancia la hace ideal para convertirse en un clúster líder en minería e industria:

Accesibilidad: Rutas de acceso pavimentadas y conectividad directa a Chile. (Ruta 150 – Ruta 418, entre otras)

Infraestructura Industrial: Disponibilidad de terrenos para instalaciones logísticas, puertos secos y galpones.

Servicios complementarios: Áreas residenciales, gastronómicas, termales y recreativas, que la convierten en un ecosistema integral que favorece la calidad de vida de los trabajadores y residentes.





Estancia Guañizuil – Departamento Iglesia, SAN JUAN

CASCO CONSOLIDADO – Áreas Multidimensionales





Estancia Guañizuil – Departamento Iglesia, SAN JUAN

INFRAESTRUCTURA DE VANGUARDIA A LOS PIES DE LA CORDILLERA DE LOS ANDES



SINGULAR CITY





Estancia Guañizuil – Departamento Iglesia, SAN JUAN

CLÚSTER MINERO / INDUSTRIAL



GALPÓN MUESTRERA
VICUÑA (Ex área Filo del Sol

PLAYON ACOPIO
VICUÑA (Ex área Filo del Sol



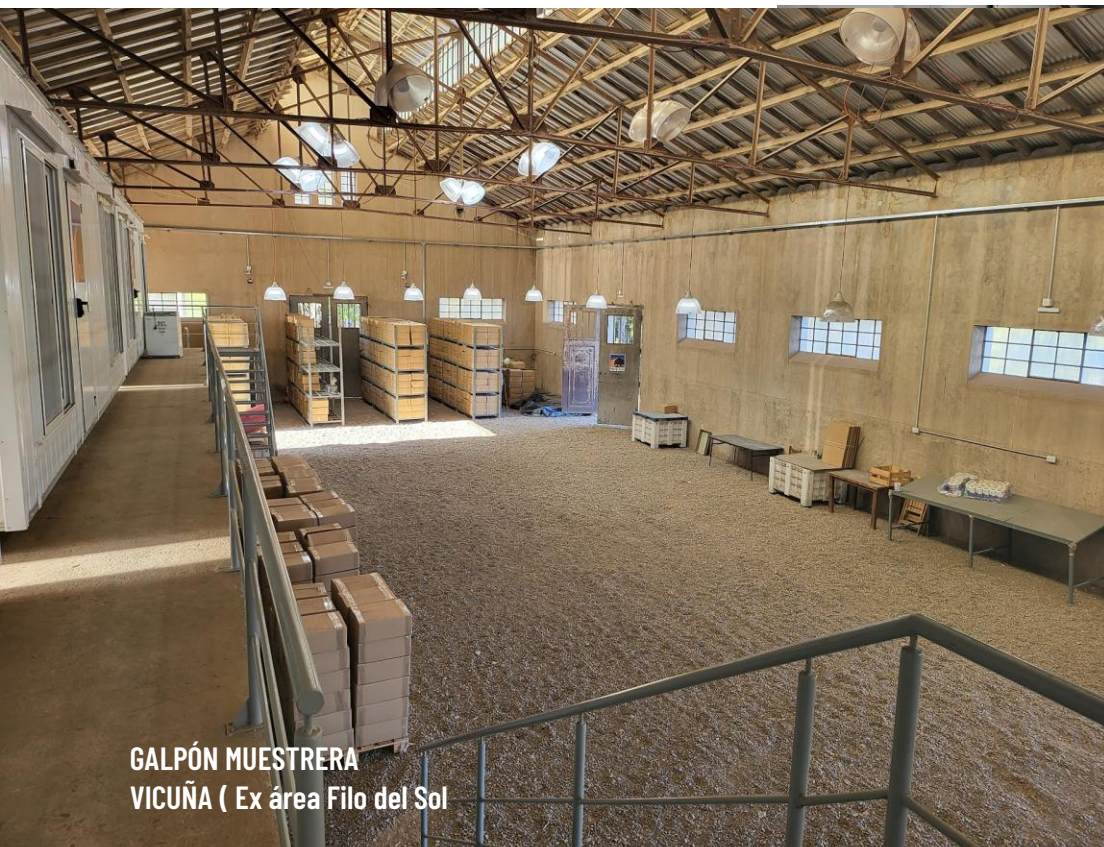
SINGULAR CITY





Estancia Guañuzil – Departamento Iglesia, SAN JUAN

CLÚSTER MINERO / INDUSTRIAL - INFRAESTRUCTURA EDILICIA



GALPÓN MUESTRERA
VICUÑA (Ex área Filo del Sol





Estancia Guañizuil – Departamento Iglesia, SAN JUAN

USO DE ENERGÍAS LIMPIAS

Parque Solar Guañizuil

“Cordillera Solar I” – 2019

287,080 paneles

Generación eléctrica de 250 GWh/Anual

Potencia Nominal de 80 MWdc

“Cordillera Solar VIII” – 2021

358,560 paneles

Generación eléctrica de 300 GWh/Anual

Potencia Nominal de 117 MWdc



<https://economiasustentable.com/wp-content/uploads/2023/10/PARQUE-SOLAR-SAN-JUAN-1000x562.jpg>



SINGULAR CITY





Estancia Guañizuil – Departamento Iglesia, SAN JUAN

INFRAESTRUCTURA ENERGÉTICA

Casco Histórico Estancia Guañizuil

3 Parques Solares Menores

Capacidad de 350 KWh c/u, para el bombeo de los pozos hídricos del casco, lo que subraya su compromiso con la sostenibilidad energética.

Proyecto Parque Solar Polo Industrial

En proceso de Factibilidad (D.I.A)



POZO SOLAR 3



Estancia Guañizuil – Departamento Iglesia, SAN JUAN

RECURSOS HÍDRICOS NATURALES – Factor de Sostenibilidad



SINGULAR CITY





Estancia Guañizuil – Departamento Iglesia, SAN JUAN

RESERVORIOS NATURALES EN EL PREDIO

Disponibilidad de agua natural en la Estancia :

- 3** Tres pozos con capacidad de 90 litros por segundo.
- 4** Cuatro Represas
- 6** Seis Surgentes Naturales dentro del casco histórico.

Recursos fundamentales para:

Proveer agua a las actividades industriales, mineras y agroproductivas.

Sostener el desarrollo de áreas residenciales y recreativas, con un enfoque ecoamigable.



LAGUNA 2



Estancia Guañizuil – Departamento Iglesia, SAN JUAN

EQUIPAMIENTO CONSOLIDADO



SINGULAR CITY





Estancia Guañizuil – Departamento Iglesia, SAN JUAN

EQUIPAMIENTO CONSOLIDADO



SINGULAR CITY





ESTANCIA GUAÑIZUIL

POLO DE DESARROLLO SOSTENIBLE

info@hublogisticoguañizuil.com